



Gesundheitsförderung Schweiz
Promotion Santé Suisse
Promozione Salute Svizzera



**Erfahrungsaustausch für
Berufs- und Praxisbildende**

**Échange d'expériences pour
les formatrices et les formateurs
professionnels**

10h00-10h10

Introduction au thème et présentation d'Apprentice

Camille Sperisen, psychologue du travail – spécialiste GSE,
La Mobilière

10h10-10h40

Panel de discussion avec 5 apprenant-e-s

10h40-11h10

Séance en petits groupes

Échange interactif avec les apprenant-e-s

11h10-11h20

Pause

11h20-11h50

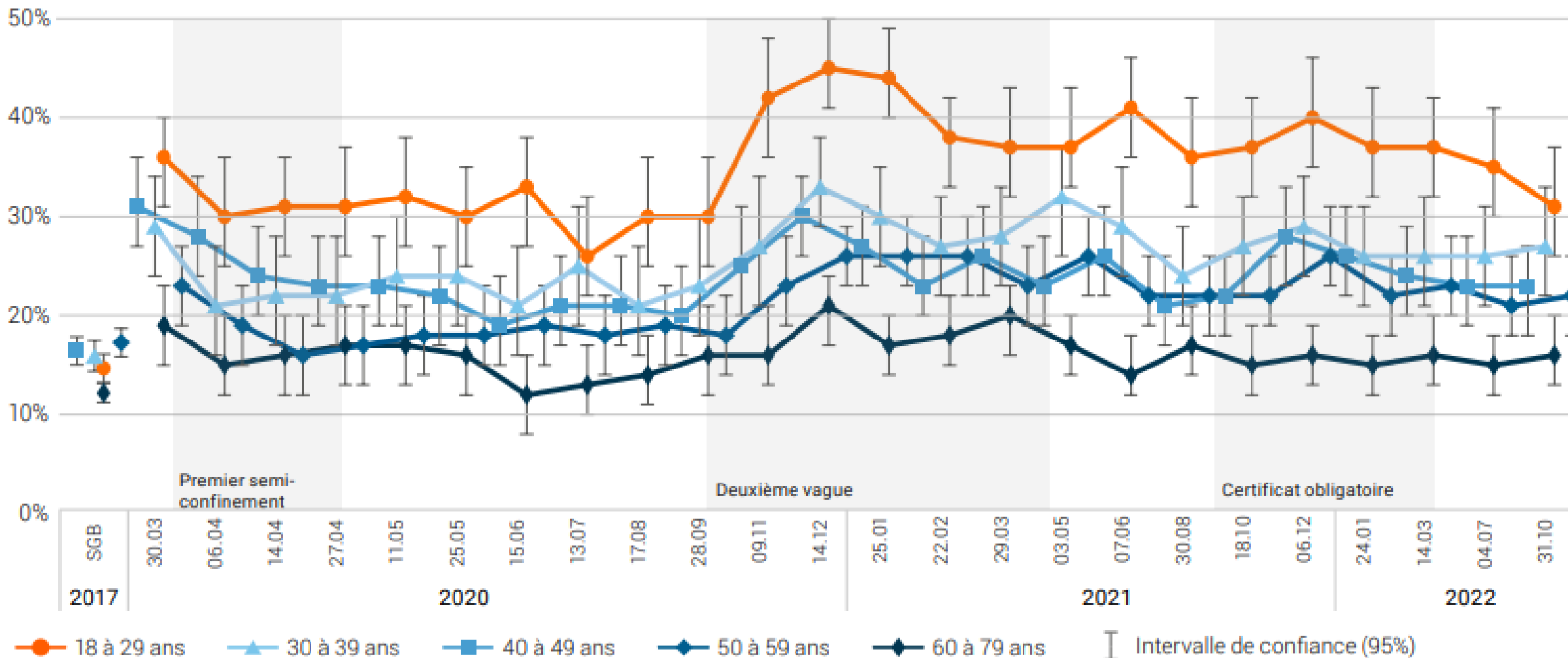
**Échange et discussion des principales conclusions
en plénière**

Camille Sperisen, psychologue du travail – spécialiste GSE,
La Mobilière

11h50-12h00

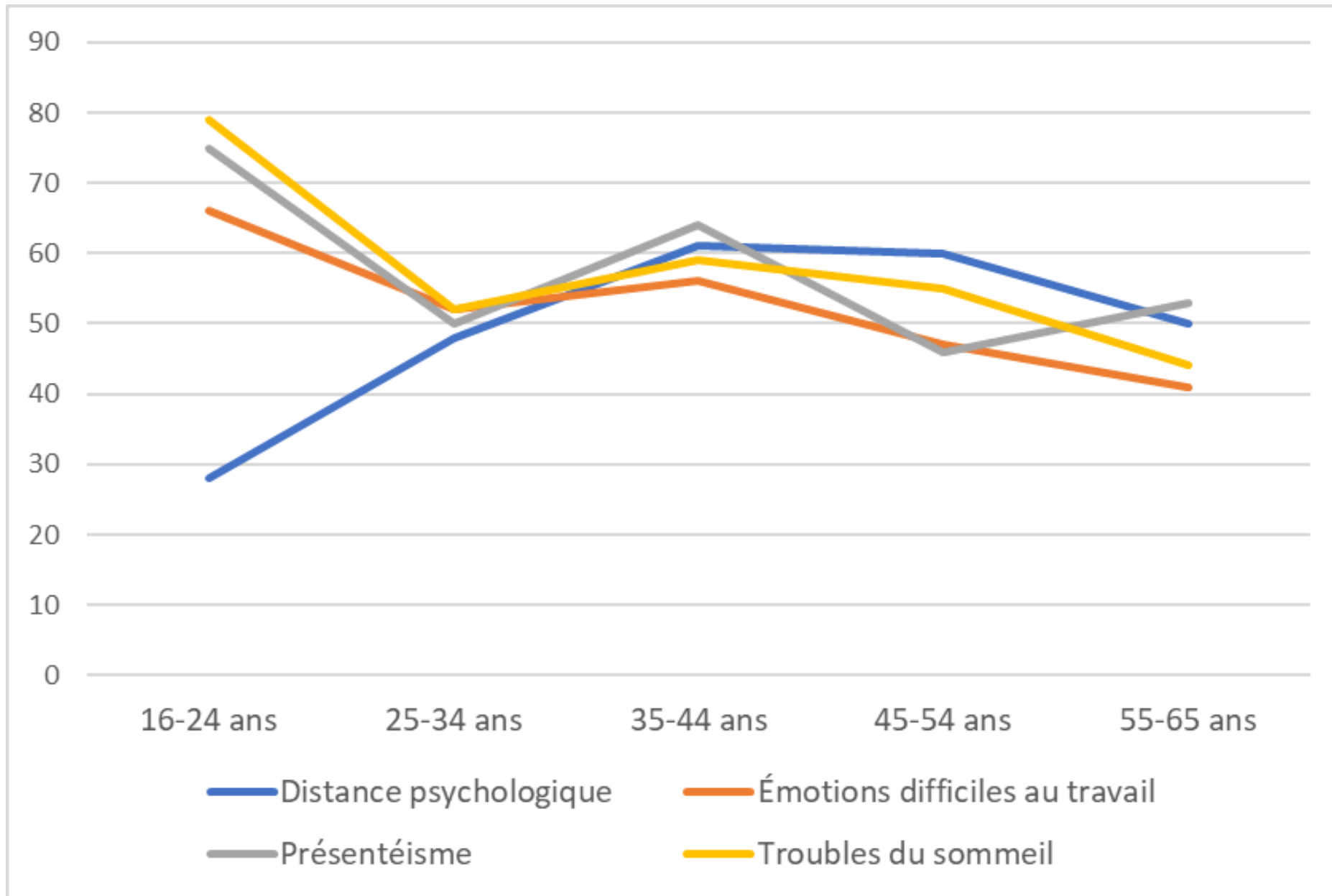
Fin de l'événement

Proportion de répondants ayant une détresse psychologique élevée



Remarque: l'ESS se réfère aux 4 dernières semaines, le Covid-19 Social Monitor se réfère aux 7 derniers jours. La date (axe x) correspond au début de chaque collecte de données (en règle générale, la collecte a duré une à deux semaines).

2017: n=19 112, 2020: n=1 492-2 798, 2021: n=1 919-2 559, 2022: n=1 833-1 971



Rangs percentile du JSA chez une multinationale (400 personnes)

Partie en petits groupes: suggestion de questions

Questions aux apprentis

Pense aux formateurs que tu as appréciés, quelles étaient leurs qualités ?

Quels-sont tes facteurs de stress principaux dans ton apprentissage et de quel soutien as-tu besoin de ton formateur concernant ces stressseurs ?

Qu'est-ce qui va t'aider à te sentir en confiance avec ton formateur?

Ou autres questions que vous souhaitez poser aux formateurs

Questions au formateur

Qu'est-ce qui est important pour vous dans la relation avec vos apprentis ?

De quoi avez-vous besoin, en tant que formateur, pour développer une bonne collaboration ?

Ou autres questions que vous souhaitez poser aux apprentis